

FILETS DE CHARGEMENT

Filet de 170 g/ m²

- **Filet en Polyéthylène**
- **Cousu tout autour avec des œillets en laiton tous les 50 cm**
- **Renfort en toile PE au niveau de la bande de fixation**

Coloris



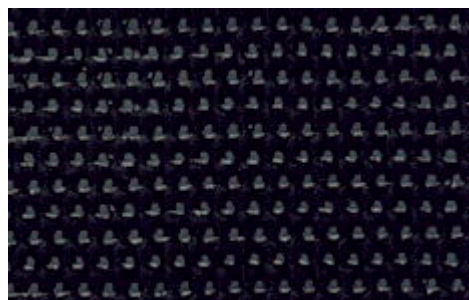
Dimensions

3,5 x 5 m
3,5 x 6 m
3,5 x 7 m
3,5 x 8 m

Filet de 250 g/ m²

- **Filet en Polyester enduit PVC**
- **Cousu tout autour avec des œillets en laiton tous les 50 cm**

Coloris



Dimensions

3,5 x 5 m
3,5 x 6 m
3,5 x 7 m
3,5 x 8 m